



臺南市立 | Tainan Municipal

九份子國民中小學

Jiufenzi Elementary and Junior High School



健康



智慧



溫馨



國際

# 實現理想與夢想 的永續校園

臺南市立九份子國民中小學

校長 康晉源



深化南市軟實力  
耕耘適性樂學園  
府都公義好教育  
城鄉融和開新局

建構優質校園  
校以育才為本  
師以教學為樂  
生以成才為志





臺南市立 | Tainan Municipal

九份子國民中小學

Jiufenzi Elementary and Junior High School



健康



智慧



溫馨



國際

# 團隊介紹

## 教職員識別證



教務主任

鄭伊然

Cheng Yi-jan

## 教職員識別證



學務主任

黃建松

Huang Chien-sung

## 教職員識別證



總務主任

蔣承芳

Chiang Chen-fang

## 教職員識別證



輔導主任

賴如茵

Lai Ju-yin

## 教職員識別證



國小部教導處主任

曾永毅

Tseng Yung-i

## 教職員識別證



附設幼兒園主任

韓如玉

Han Ju-yu

永續生態校園





臺南市立 | Tainan Municipal

九份子國民中小學

Jiufenzi Elementary and Junior High School



健康



智慧



溫馨

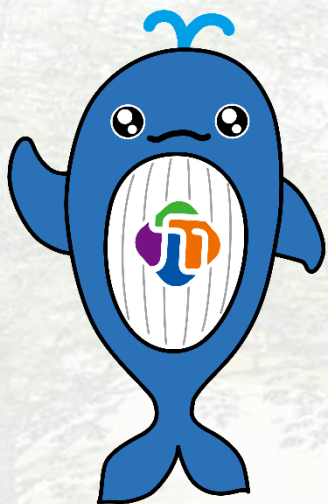


國際

# 簡報大綱

壹、前言  
貳、永續校園  
叁、學校願景  
肆、形象設計  
伍、學區範圍

陸、招生訊息  
柒、課程規劃  
捌、適性學習  
玖、感謝  
拾、結語



永續生態校園



臺南市立 | Tainan Municipal

九份子國民中小學

Jiufenzi Elementary and Junior High School



健康



智慧



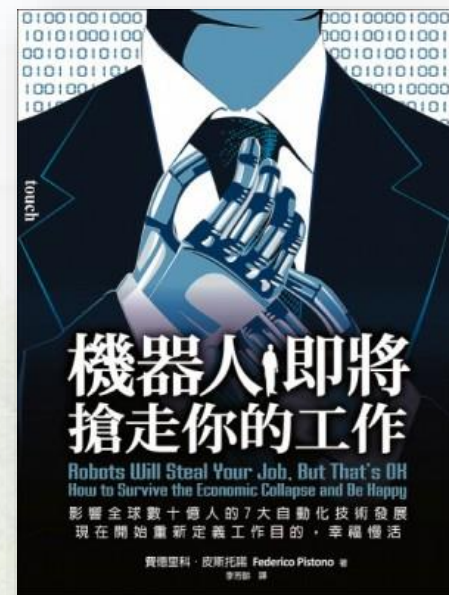
溫馨



國際

# 壹、前言

教育的新時代來臨



永續生態校園





臺南市立 | Tainan Municipal

九份子國民中小學

Jiufenzi Elementary and Junior High School



健康



智慧



溫馨



國際

## 貳、永續校園／永續發展目標（SDGs）



圖 1 17項目標共發展出169項具體目標  
這些目標互相關聯，是一套整體、不可分割的策略框架  
來源：United Nations, SDGs

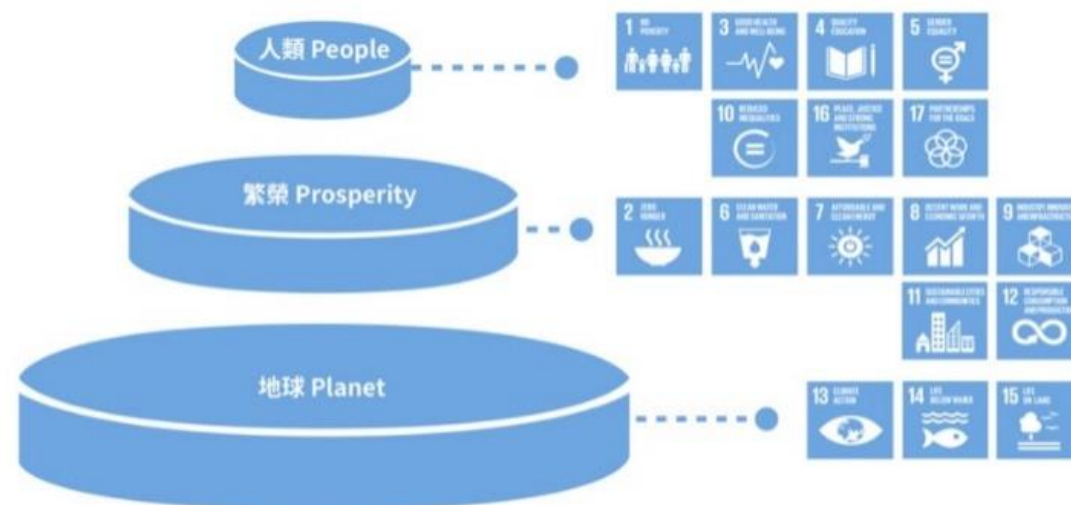


圖 6 將17項目標依社會面（人類 People）、經濟面（繁榮 Prosperity）、環境面（地球 Planet）分類

永續生態校園





臺南市立 | Tainan Municipal

九份子國民中小學

Jiufenzi Elementary and Junior High School



健康



智慧



溫馨



國際

## 貳、永續校園



永續生態校園





臺南市立 | Tainan Municipal

九份子國民中小學

Jiufenzi Elementary and Junior High School



健康



智慧



溫馨



國際

## 貳、永續校園／鑽石級綠建築

本工程通過九項候選綠建築證書



一、綠化量指標

二、基地保水指標

三、生物多樣性

四、日常節能指標

五、二氧化碳減量指標

六、廢棄物減量指標

七、室內環境指標

八、水資源指標

九、污水及垃圾改善指標

永續生態校園





臺南市立 | Tainan Municipal

九份子國民中小學

Jiufenzi Elementary and Junior High School



健康



智慧



溫馨



國際

## 貳、永續校園／美感教育

優美的校園建築與空間規劃，可以對學生帶來潛移默化的效果。對於美感和氣質，甚至每天的心情，都會有正向的幫助。



永續生態校園





臺南市立 | Tainan Municipal

九份子國民中小學

Jiufenzi Elementary and Junior High School



健康



智慧

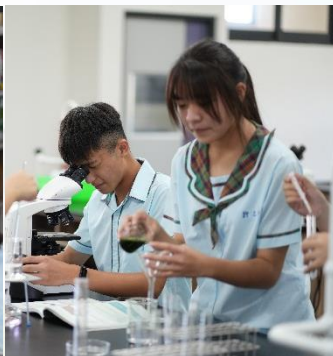


溫馨



國際

## 貳、永續校園／校園生活



永續生態校園





臺南市立 | Tainan Municipal

九份子國民中小學

Jiufenzi Elementary and Junior High School



健康



智慧



溫馨



國際

## 叁、學校願景



I  
ntelligent



W  
arm



I  
nternational



S  
ustainable



H  
ealthy

# 實現理想與夢想的希望工程

### 學校願景

**綠色校園：**  
運用濕地生態，透過觀察體驗，發展校本課程。

**樂活校園：**  
座落低碳社區，發展水域活動，倡導身心和諧。

**智慧校園：**  
結合綠能發電，成為智慧綠建築示範點。

**藝術校園：**  
與文化局合作，藝術家駐點，培育文創人才。

**科技校園：**  
開發園區資源，進行產學合作，深耕科技教育。

永續生態校園





臺南市立 | Tainan Municipal

九份子國民中小學

Jiufenzi Elementary and Junior High School



健康



智慧



溫馨



國際

## 肆、形象設計/校徽

綠洲生態、自然環保、學習成長

文化生活  
藝能美學  
優質精神



活潑盼望  
快樂學習  
積極熱忱

藍天海洋、寬廣未來、豐富願景

「九份子」三個字，特別商請忠孝國中退休教師鍾肇明老師撰寫。「九」這個字是臨摹自王羲之的「蘭亭序」，其他字則是源流明朝的字體，校名全銜搭配校徽呈現出優雅的氣質，讓整體具備現代感，表現出學校除了延續傳統價值，也順應時勢變化開展教育新希望。





臺南市立 | Tainan Municipal

九份子國民中小學

Jiufenzi Elementary and Junior High School



健康



智慧



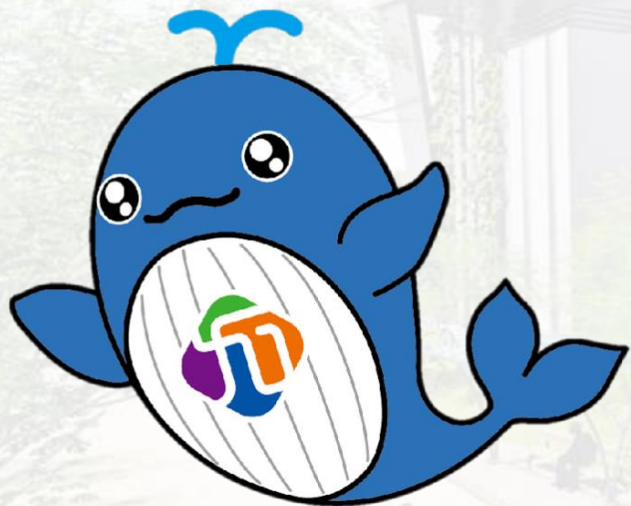
溫馨



國際

# 肆、形象設計/吉祥物

## 海翁家族



鯨古錐



鯨骨力



鯨厲害



永續生態校園





臺南市立 | Tainan Municipal

九份子國民中小學

Jiufenzi Elementary and Junior High School

## 九隻海翁

無歇睏 時間會飛

Bô hioh-khùn sî-kan ē poe

九隻海翁位窟仔底

Káu-chiah hái-ang tùi khut-á-té

湧入新土地

Siû jip sin thó-tē

Learn and play, then we rock the world

勇敢冒險 海的子弟

lóng-kám mō-hiám hái-ê chú-tē

未來開始畫

Bī-lài khai-sí oē

九隻海翁

Káu-chiah hái-ang

愛自由的心

Ài chū-iû ê sim

湧啊湧 地北天南

Siû a siû tē lâm thian pak

世界闊闊

佇遐等待我

Sè-kài khoah-khoah tī hia tán-tāi goá

一湧一湧向前行

Chit-éng chit-éng hiòng-chiân kiân

南風吹

鹹鹹的溪

Lâm-hong chhoe kiâm-kiâm-ê khe

天邊的星拄浮出來

Thiⁿ-piⁿ ê chheⁿ tú phû--chhut--lài

伊即爾美麗

I chiá-nī bí-lē

有五彩的夢

ū ngó'-chhái-ê bāng



健康



智慧



溫馨



國際

## 肆、形象設計/校歌



永續生態校園





臺南市立 | Tainan Municipal

九份子國民中小學

Jiufenzi Elementary and Junior High School

# 願景意象



健康



智慧



溫馨



國際



永續生態校園





臺南市立 | Tainan Municipal

九份子國民中小學

Jiufenzi Elementary and Junior High School

# 伍、學區範圍



健康



智慧



溫馨



國際



永續生態校園





臺南市立 | Tainan Municipal

九份子國民中小學

Jiufenzi Elementary and Junior High School



健康



智慧



溫馨



國際

## 陸、招生規劃

## 招生年段與班級數

招生年段 學習階段	110學年度	111學年度	112學年度
 幼兒園	混齡2班	混齡2班	混齡2班
 國小部	5	7	7
 國中部	5	5	5

111學年度國中部7班、國小部25班、幼兒園2班，全校合計34班。







臺南市立 | Tainan Municipal

九份子國民中小學

Jiufenzi Elementary and Junior High School



健康



智慧



溫馨



國際

# 陸、招生規劃 招生期程

國中完成  
入學通知

- 最遲於3月10日  
前完成



總量管制  
新生登記

- **3月25日（星期六）**  
上午8時至下午4時
- **3月26日（星期日）**  
上午8時至中午12時

公布  
錄取名單

- 4月7日（星期五）  
上午9時於學校網頁  
及公佈欄張貼公告

永續生態校園





臺南市立 | Tainan Municipal

九份子國民中小學

Jiufenzi Elementary and Junior High School



健康



智慧



溫馨



國際

# 陸、招生規劃

## 登記規定

陸、入學管制順位：

順位排序	資格說明	繳驗證件	錄取方式
第一順位	新生之法定代理人或監護人，其中一方持有中度以上身心障礙手冊者。	1. 當年度入學通知單 2. 載有 <u>詳細記事</u> 之最新戶口名簿或 <u>登記日前一個月內</u> 戶籍謄本 3. <u>學生本人</u> 遷徙紀錄證明書 4. 居住事實證明文件 5. 學生之 <u>法定代理人或監護人</u> ，其中一方 <u>中度以上</u> 身心障礙手冊。	1. 依管制順位招生，若該順位額滿，則依設籍日先後排序錄取至額滿為止，未錄取者依序列為備取。備取名單之效期至 <u>112學年度第1學期開學日止</u> 。
第二順位	有兄弟姊妹就讀本校 <u>國中</u> 部或 <u>國小</u> 部(112學年度仍就讀本校並設籍於本校學區)之學區新生。	1. 當年度入學通知單 2. 載有 <u>詳細記事</u> 之最新戶口名簿或 <u>登記日前一個月內</u> 戶籍謄本 3. <u>學生本人</u> 遷徙紀錄證明書 4. 居住事實證明文件 5. 兄弟姊妹之在學證明書。	2. 若同日設籍人數多於招生所餘名額，則以公開抽籤方式決定錄取名單。
第三順位	本校編制內教職員工子女(須設籍本市)。	1. 載有 <u>詳細記事</u> 之最新戶口名簿或 <u>登記日前一個月內</u> 戶籍謄本。	3. 若戶籍遷出本校學區後再次遷入，將以 <u>最後設籍日</u> 起算。
第四順位	設籍本校學區之新生。	1. 當年度入學通知單 2. 載有 <u>詳細記事</u> 之最新戶口名簿或 <u>登記日前一個月內</u> 戶籍謄本 3. <u>學生本人</u> 遷徙紀錄證明書 4. 居住事實證明文件。	4. 若戶籍遷徙皆在本校學區內，未遷出學區外，則以 <u>最早設籍日</u> 起算。

※【備註】

- 除入學通知單、戶籍謄本與學生本人遷徙紀錄證明書須繳驗正本外，其餘文件皆請備妥正本及影本1份，正本查驗後發還。

2. 居住事實證明文件列舉如下，請備妥下列任一文件：

- (1) 學生之法定代理人、監護人或直系尊親屬之自有房屋(建物)所有權狀。
- (2) 經臺南地方法院或臺南市民間公證人登錄名冊之事務所辦理之房屋租賃或借貸公證書。
- (3) 公家宿舍配住證明。
- (4) 經學校新生入學審查委員會查證於登記日前確有居住事實之證明文件。如：該房屋住址之水費、電費、市話、天然氣、寬頻固網、有線電視、房屋稅、房屋火震險之繳納證明，且該證明之繳納人為學生之法定代理人、監護人或直系尊親屬。

3. 兄弟姊妹之在學證明書請至教務處索取(可委由學生索取)，填寫文件內容並至相關處室進行核章，於新生登記時連同其他文件一併繳交。

永續生態校園





臺南市立 | Tainan Municipal

九份子國民中小學

Jiufenzi Elementary and Junior High School



健康



智慧



溫馨



國際

柒、

瑩光教育

- 藍偉瑩  
菁英教
- 校訂課

課程名稱	負責年段	協助教師	服務單位
永續家園	低年級	須正宇	瑩光教育協會
		邱士芬	台南市東區復興國小
	中年級	洪瓊亮	屏東市大同高中
		蔡佳媛	高雄市明義國中
	高年級	周筱葳	高雄市前鎮高中
		李秉芳	高雄市旗山國中
	國中人文篇	鄭汶瑜	高雄市壽山國中
		史蕙萍	台南市九份子國中小
生活美學	國中城市篇	黃鈺心	台南市後甲國中
		紀志聰	嘉義縣政府教育處
	中年級	方美霞	台北市文山區興華國小
我與世界	高年級	饒永婷	新竹科學園區實驗高中國小部
	低年級	林姿妤	高雄市大寮區永芳國小
	中/高年級	鍾憬宜	國立台東大學附設國小
IT科技樹	國中	鄭伊然、史蕙萍	台南市九份子國中小
		曾永毅	台南市佳里區通興國小

永續生態校園







臺南市立 | Tainan Municipal

九份子國民中小學

Jiufenzi Elementary and Junior High School

# 柒、課程規劃/校訂課程

## 校訂 X 永續發展指標

目標07：可負擔的潔淨能源

目標11：永續城市與社區

目標13：氣候行動

目標14：保育海洋生態

目標15：保育陸域生態



健康



智慧



溫馨



國際



永續生態校園





臺南市立 | Tainan Municipal

九份子國民中小學

Jiufenzi Elementary and Junior High School



健康



智慧



溫馨



國際

# 柒、課程規劃/校訂課程



## 永續家園

I

海翁  
囡仔

- 自我探索
- 社區探索

II

今昔  
台江

- 歷史探索
- 生態探索

III

綠色  
地球

- 珍愛地球
- 綠色生活

IV

價值  
永續

- 文化永續
- 城市永續

## 核心系統

自己與他人

歷史與生態

我

地球與人類

文化與城市

永續生態校園







臺南市立 | Tainan Municipal

九份子國民中小學

Jiufenzi Elementary and Junior High School



健康



智慧



溫馨



國際

# 柒、課程規劃/校訂課程



## 我與世界

輔助系

I

海翁  
囡仔

- 自我探索
- 社區探索

II

今昔  
台江

- 歷史探索
- 生態探索

III

綠色  
地球

- 珍愛地球
- 綠色生活

IV

價值  
永續

- 文化永續
- 城市永續

英語繪本  
品格教育  
五感開發  
生活用語

在地認識  
國際探索

外師入班  
國際議題

永續生態校園





臺南市立 | Tainan Municipal

九份子國民中小學

Jiufenzi Elementary and Junior High School



健康



智慧



溫馨



國際

# 柒、課程規劃/校訂課程



## 生活美學

I

海翁  
囡仔

- 自我探索
- 社區探索

II

今昔  
台江

- 歷史探索
- 生態探索

III

綠色  
地球

- 珍愛地球
- 綠色生活

IV

價值  
永續

- 文化永續
- 城市永續

## 輔助系統

英語繪本  
品格教育  
五感開發  
生活用語

在地認識  
國際探索

幾何建築  
生活生態

文字藝術  
料理品味



永續生態校園





臺南市立 | Tainan Municipal

九份子國民中小學

Jiufenzi Elementary and Junior High School



健康



智慧



溫馨



國際

# 柒、課程規劃/校訂課程

課程類型	年級節數 課程名稱	一	二	三	四	五	六	七	八	九
		節數	節數	節數	節數	節數	節數	節數	節數	節數
統整探究	永續家園	1	1	1	1	1	1	1	2	2
	我與世界	2	2	1	1	1	1	1	1	1
	生活美學			1	1	1	1			
	IT科技樹			1	1	1	1			



永續生態校園







## 柒

01  
現況

## 臺南市雙語學校類型界定

### 雙語教育學校(A級)

實施年級每週雙語課程達總節數  
**三分之一**。(英語科+3~5個領域)  
初期可採部分節數雙語教學。

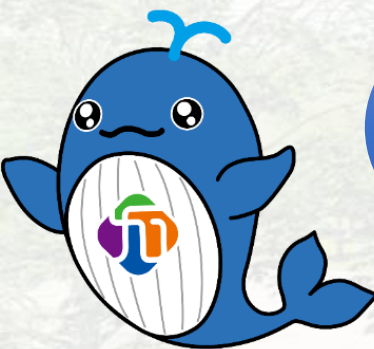
### 雙語活動學校(C級)

實施年級每週雙語課程  
達總節數**九分之一**(英語  
科+1-3個領域)初期可  
採部分節數雙語教學。

### 臺南市ABC雙語學校共行

### 雙語試行學校(B級)

實施年級每週雙語課  
程達總節數**六分之一**  
(英語科+2~4個領域)  
初期可採部分節數雙  
語教學。







臺南市立 | Tainan Municipal

九份子國民中小學

Jiufenzi Elementary and Junior High School

## 柒、課程規劃/國小課後



安親照顧



學習扶助



健康



智慧



溫馨



國際

\* 註：視師資與參加人數開班

永續生態校園





臺南市立 | Tainan Municipal

九份子國民中小學

Jiufenzi Elementary and Junior High School



健康



智慧



溫馨



國際

## 柒、課程規劃/國中課後

週間第八節

妙筆生花  
數感邏輯  
英檢精進  
學習扶助

學科能力

體能開發  
五感探索  
創意設計  
趣味哲學

體能藝術

科學實驗  
手創生活  
現象研究  
社區走讀

科創研究

週六上午

註：視師資與參加人數開班

永續生態校園



臺南市立 | Tainan Municipal

九份子國民中小學

Jiufenzi Elementary and Junior High School



健康



智慧



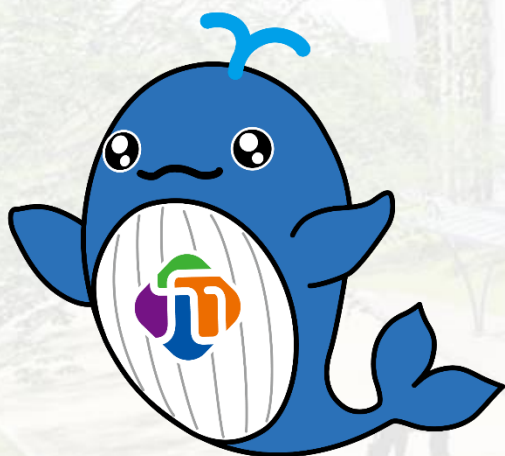
溫馨



國際

# 柒、課程規劃/社團活動

## 高年級+國中 (混齡選組)



註：外聘業師入校開課

編號	社團名稱	社團教室	指導教師	選填年級	鐘點來源	名額上限	備註
1	* 合唱團	C棟/3F音樂教室	張書華	五、六、七、八	國小部彈性課程排課	20	音樂比賽
2	豎琴社	D棟/2F音樂教室(國中)	連子瑩	五、六、七、八		13	學校提供樂器
3	羽球社	活動中心	林子翔	五、六、七、八		24	自備球拍
4	* 國際交流社團	3F英語教室	劉昭人	五、六、七、八		16	英語競賽
5	* 魔術社	D棟3F 804	陳隆傑	五、六、七、八		20	材料費\$600
6	國中部籃球社	籃球場	柯尊仁	七、八	國中部彈性課程排課	26	
7	* 街舞社	學務處前廣場	王品恩	七、八		16	
8	* 手作社	E棟家政教室	許詠貽	七、八		16	材料費\$600
9	跆拳道	C棟表演教室(國小)	蔡毓恩	五、六、七、八		20	須購買道服 \$1000
10	* 美展社	D棟美術教室	陳韻如	五、六、七、八		20	美術比賽
11	二胡樂團	D棟3F 901.902	王 敏	七、八		25	無基礎可採分組教學 國外活動交流
12	Nippon 探險社	D棟3F 805	廖小慧	五、六、七、八		25	
13	* 永續綠生活社團	圖書館1F教室	張文騰	五、六、七、八	防蚊社團計畫補助	25	
14	* 高爾夫球社團	G棟 2F大平台	曾一哲	五、六、七、八	體育署補助款	20	
15	國小部籃球社	籃球場	孫偉傑	五、六	由籃球隊發展基金支應	限定	限國小籃球隊選社

111學年度  
15個社團



永續生態校園





臺南市立 | Tainan Municipal

九份子國民中小學

Jiufenzi Elementary and Junior High School

# 捌、適性學習

學習輔導

多元社團

生涯講座

天賦自由  
適性揚才



健康



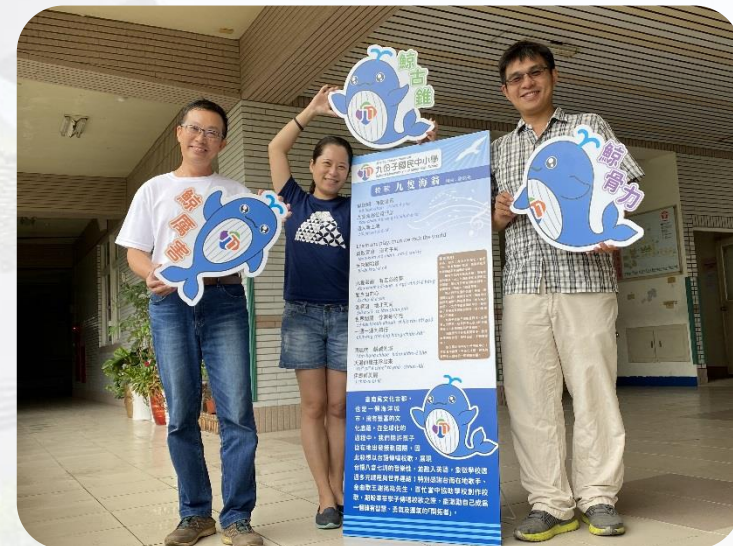
智慧



溫馨



國際



永續生態校園





臺南市立 | Tainan Municipal

九份子國民中小學

Jiufenzi Elementary and Junior High School



健康



智慧

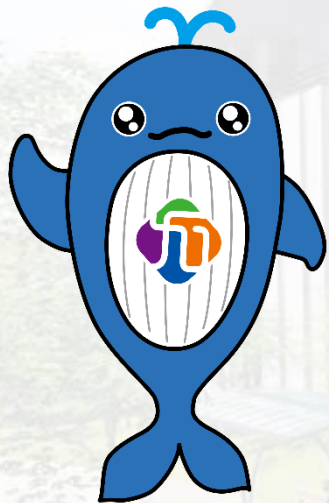


溫馨



國際

# 臺南市立九份子國民中小學110年4月1日正式設校成立



永續生態校園





臺南市立 | Tainan Municipal

九份子國民中小學

Jiufenzi Elementary and Junior High School

## 玖、感謝/優質師資

感謝創校一年來，  
教師們協力同行。



健康



智慧



溫馨



國際



永續生態校園



一、創校以來各項活動、對外競賽，都能依既定的規劃，如期圓滿達成，並且有很好的績效，這要感謝教師同仁全力以赴，發揮高度團隊精神。



市長黃偉哲表示，市府因應安南區的發展，編列六億零兩百五十七萬元經費成立九份子國中小學，於去年四月一日正式設校後，校長康晉源與全體教師盡心盡力完成各項準備工作，讓學校如期在去年九月一日開學，不僅是一所兼具多元教學空間與永續生態的校園，更是全台南第一所九年一貫的國中小。

「玩」的觀念愈新，興趣愈多，活動愈豐富，愛心市場，也就愈熱鬧。今年，其中高年級班，在該班級中，將各同學的手物品，分成數目，由樂捐學校校工及愛心市場，藉由活動養成合作性，及愛惜物品的習慣。

五、六、六年級的愛心市場，採取臨時攤位，由各班級同學，將平時未用過，但仍舊有用的物品，書寫好要賣的價錢，再帶回學校，由同學自行製成，以實惠再求使用，有折衷，又分利。

「美哉克魯克」每報，分發一人，注意，過程，各班級學生，藉此起，把放落，將學生學到環境及愛惜物品，的精神，紙張也將放給同學，出樂捐給學校，愛心市場。

永恆國小高年級班，現在校園，設置市場，攤位，由各班級同學，將平時未用過，但仍舊有用的物品，書寫好要賣的價錢，再帶回學校，由同學自行製成，以實惠再求使用，有折衷，又分利。

樂捐給學校，愛心市場。

(記者汪淑惠攝)







臺南市立 | Tainan Municipal

九份子國民中小學

Jiufenzi Elementary and Junior High School



健康



智慧



溫馨



國際

# 玖、感謝/跨界交流



永續生態校園





臺南市立 | Tainan Municipal

九份子國民中小學

Jiufenzi Elementary and Junior High School

## 玖、感謝/資源挹注

二、學校的經營除了教職員工的努力之外，仍需外界的協助，感謝本校家長會、志工團、社會賢達的協助。



健康



智慧



溫馨



國際

### 九份子國中小跆拳道隊獲贈50萬

2022-12-23



泰嘉開發建設公司捐贈五十萬元體育築夢基金，分五年挹注，以實際行動力挺九份子國中小跆拳道隊。（記者羅玉如攝）

記者羅玉如/台南報導

九份子國中小跆拳道校隊成軍年餘，在訓練設備、器材不足的情況下，仍屢獲佳績。為鼓勵校隊成員自我挑戰、為校爭光，泰嘉開發建設公司捐贈五十萬元體育築夢基金，分五

### 上曜建設圓夢贊助 九份子樂揚

2022-02-20



上曜建設推出「湖映白」建案，關懷教育，挹注一百五十萬元協助九份子國中小管弦樂團發展。（記者林雪娟攝）

記者林雪娟/台南報導

台南建商上曜建設十九日舉行位於安南區九份子的指標型大案「上曜 湖映白」動土典

永續生態校園





臺南市立 | Tainan Municipal

九份子國民中小學

Jiufenzi Elementary and Junior High School

## 玖、感謝/各界肯定

三、九份子國中小新建校舍工程接連獲得國家卓越建設獎、園冶獎、臺南市公共建設優質獎的三重肯定，更感謝家長們對學校的肯定。



健康



智慧



溫馨



國際

3校新建校舍 獲建築園冶獎

2022-05-13



九份子國中小的鑽石級綠建築校舍。(九份子國



永續生態校園





臺南市立 | Tainan Municipal

九份子國民中小學

Jiufenzi Elementary and Junior High School

## 拾、結語



健康



智慧



溫馨



國際

期盼教師以專業和熱誠贏得家長的信任，讓九份子成為實現理想與夢想的希望工程。



永續生態校園





臺南市立 | Tainan Municipal

九份子國民中小學

Jiufenzi Elementary and Junior High School



健康



智慧



溫馨



國際

# 週六社團暨升學輔導

The Report of Educational Affairs Office

教務主任 鄭伊然







臺南市立 | Tainan Municipal

九份子國民中小學

Jiufenzi Elementary and Junior High School

# 升學輔導



健康



智慧



溫馨



國際

- 第八節課後輔導：八年級分實驗班、深耕班，九年級會考衝刺班
- 七年級：國、英、數、自、複習
- 八年級：國文-世說新語+長篇閱讀測驗，英文-閱讀測驗+英聽，數學-加深題試題講解，自然-相對應篇章之會考歷屆試題
- 九年級：預計抽離25位，會考衝刺班
- 學習扶助：國、英、數
- 拔尖(實驗班)、助強(深耕班)、扶弱(學習扶助班)





多元學習表現	競賽成績	國際賽	第 1 名:10 分	第 2 名:9 分	第 3 名:8 分	第 4-8 名:7 分	50 分	1.限國中階段七上到九上獲得的成績	
		全國賽	第 1 名:7 分	第 2 名:6 分	第 3 名:5 分	第 4-8 名:4 分		2.競賽項目：科學展覽、各學科能力競賽、語文類競賽、藝能類競賽、運動類競賽。	
		縣市賽	第 1 名:4 分	第 2 名:3 分	第 3 名:2 分	第 4-8 名:1 分		3.同一性質或同一項目之競賽，僅擇優計分一次。	
	獎勵記錄	功過相抵後，基本分數 3 分，24 支嘉獎，可達滿分 15 分。嘉獎/小功/大功：加 0.5/1.5/4.5 分；警告/小過/大過：扣 0.5/1.5/4.5 分						4.本項最高採計 10 分	
	服務學習	免試：每小時 0.3 分，50 小時，達滿分 15 分 <b>PS. 國二國三生因疫情停課之故，調整為每小時 0.5 分，30 小時，達滿分 15 分</b> (另五專—每 8 小時一分，56 小時，達滿分 7 分，且加計幹部和小老師；五專優免—每 4 小時一分，60 小時，達滿分 15 分，且加計幹部和小老師)						本項最高採計 15 分	
	社團參與	每學期 16 小時以上，老師評核通過，給三分，修習五學期可達滿分 15 分。(技藝學程也算入社團) <b>PS. 國二國三生因疫情停課之故，109-2 學期滿 10 小時，且經老師評核通過，即可採計。</b>						本項最高採計 15 分	
	體適能	受測基本分：4 分	兩項達門檻：6 分	兩項達 50 (2 銅)：8 分	兩項達 75 (2 銀)：9 分	兩項達 85 (2 金)：10 分		A. 一分鐘屈膝仰臥起坐 B. 坐姿體前彎 C. 立定跳遠 D. 1600/800 公尺跑走 本項最高採計 10 分	
語言認證	※【英語—全民英檢(GEPT)、托福測驗(TOEFL)、多益測驗、劍橋國際英語認證、外語能力測驗、雅思國際英語測驗(IELTS)】，採計標準參照 CEF 架構相當 A2 級以上者得 5 分 ※【閩南語—閩南語語言能力認證考試、中小學生臺語認證、全民臺語認證(專業版)；客語—客語能力認證考試；原住民族語—原住民族語言能力認證測驗】達基礎級以上得 5 分						本項最高採計 5 分 (不限國中教育階段取得)		



健康



智慧



溫馨



國際

A2級=全民英檢初級

永續生態校園



# 週六社團



健康



智慧



溫馨



國際

## 科學實驗社

- 六、七、八年級
- microbit 機器人(初階&進階)、
- 程式設計、科學實驗、魔術方塊



## 數理實驗社

- 六、七年級
- 數學-奧林匹克競試試題、  
數學競賽競試試題、邏輯思考
- 自然-理化實驗、獨立研究、科展







臺南市立 | Tainan Municipal

九份子國民中小學

Jiufenzi Elementary and Junior High School

# 週六社團



健康



智慧



溫馨



國際

## 學術性社團-八年級

國-文言文及白話文閱讀

英-閱讀策略及會考英聽

數-1-2冊加深題訓練解題技巧

自-延伸補充及歷屆試題推測

社-透過閱讀進行探究，訓練思辨  
方式，培養與世界接軌的能力







臺南市立 | Tainan Municipal

九份子國民中小學

Jiufenzi Elementary and Junior High School

# 雙語推動



健康



智慧



溫馨



國際

- 每週二早上8:00-8:30 晨間英聽
- 外籍教師入班，每週一節
- 聖誕節英語闖關活動
- 寒假英語育樂營、  
暑假海外青年英語營(112.07.17-28)



永續生態校園





臺南市立 | Tainan Municipal

九份子國民中小學

Jiufenzi Elementary and Junior High School

# 雙語推動



健康



智慧



溫馨



國際

- 國際教育融入雙語課程計畫
- 彈性課程融入

C6-1 彈性學習課程計畫(第一類)

臺南市立九份子國民中小學 111 學年度第一學期七年級彈性學習課程計畫 (■普通班/□特教班)

學習主題名稱 (中系統)	Fun 眼國際	實施年級 (班級組別)	七年級	教學節數	本學期共( 21 )節											
彈性學習課程 四類規範	1. <b>統整性探究課程</b> ( <input checked="" type="checkbox"/> 主題 <input type="checkbox"/> 專題 <input type="checkbox"/> 議題 )															
設計理念	差異與多元：藉由探究各國文化及地理環境的不同，了解各國民情的多元性，並能尊重與欣賞彼此的差異。															
本教育階段 總綱核心素養 或校訂素養	J-A2 具備理解情境全貌，並做獨立思考與分析的知能，運用適當的策略處理解決生活及生命議題。 J-B2 具備善用科技、資訊與媒體以增進學習的素養，並察覺、思辨人與科技、資訊、媒體的互動關係。 J-C3 具備敏察和接納多元文化的涵養，關心本土與國際事務，並尊重與欣賞差異。															
課程目標	了解環境差異對各國飲食所造成的影響，進而體認中西文化的不同，並能以英文與他人分享。															
配合融入之領域 或議題 <small>有勾選的務必出現在 學習表現</small>	<table><tr><td><input type="checkbox"/>國語文   <input checked="" type="checkbox"/>英語文   <input type="checkbox"/>英語文融入參考指引   <input type="checkbox"/>本土語</td><td><input type="checkbox"/>性別平等教育   <input type="checkbox"/>人權教育   <input type="checkbox"/>環境教育   <input type="checkbox"/>海洋教育   <input type="checkbox"/>品德教育</td></tr><tr><td><input type="checkbox"/>數學   <input checked="" type="checkbox"/>社會   <input type="checkbox"/>自然科學   <input type="checkbox"/>藝術   <input checked="" type="checkbox"/>綜合活動</td><td><input type="checkbox"/>生命教育   <input type="checkbox"/>法治教育   <input type="checkbox"/>科技教育   <input type="checkbox"/>資訊教育   <input type="checkbox"/>能源教育</td></tr><tr><td><input type="checkbox"/>健康與體育   <input type="checkbox"/>生活課程   <input checked="" type="checkbox"/>科技   <input type="checkbox"/>科技融入參考指引</td><td><input type="checkbox"/>安全教育   <input type="checkbox"/>防災教育   <input type="checkbox"/>閱讀素養   <input checked="" type="checkbox"/>多元文化教育</td></tr><tr><td></td><td><input type="checkbox"/>生涯規劃教育   <input type="checkbox"/>家庭教育   <input type="checkbox"/>原住民族教育   <input type="checkbox"/>戶外教育   <input checked="" type="checkbox"/>國際教育</td></tr></table>					<input type="checkbox"/> 國語文 <input checked="" type="checkbox"/> 英語文 <input type="checkbox"/> 英語文融入參考指引 <input type="checkbox"/> 本土語	<input type="checkbox"/> 性別平等教育 <input type="checkbox"/> 人權教育 <input type="checkbox"/> 環境教育 <input type="checkbox"/> 海洋教育 <input type="checkbox"/> 品德教育	<input type="checkbox"/> 數學 <input checked="" type="checkbox"/> 社會 <input type="checkbox"/> 自然科學 <input type="checkbox"/> 藝術 <input checked="" type="checkbox"/> 綜合活動	<input type="checkbox"/> 生命教育 <input type="checkbox"/> 法治教育 <input type="checkbox"/> 科技教育 <input type="checkbox"/> 資訊教育 <input type="checkbox"/> 能源教育	<input type="checkbox"/> 健康與體育 <input type="checkbox"/> 生活課程 <input checked="" type="checkbox"/> 科技 <input type="checkbox"/> 科技融入參考指引	<input type="checkbox"/> 安全教育 <input type="checkbox"/> 防災教育 <input type="checkbox"/> 閱讀素養 <input checked="" type="checkbox"/> 多元文化教育		<input type="checkbox"/> 生涯規劃教育 <input type="checkbox"/> 家庭教育 <input type="checkbox"/> 原住民族教育 <input type="checkbox"/> 戶外教育 <input checked="" type="checkbox"/> 國際教育			
<input type="checkbox"/> 國語文 <input checked="" type="checkbox"/> 英語文 <input type="checkbox"/> 英語文融入參考指引 <input type="checkbox"/> 本土語	<input type="checkbox"/> 性別平等教育 <input type="checkbox"/> 人權教育 <input type="checkbox"/> 環境教育 <input type="checkbox"/> 海洋教育 <input type="checkbox"/> 品德教育															
<input type="checkbox"/> 數學 <input checked="" type="checkbox"/> 社會 <input type="checkbox"/> 自然科學 <input type="checkbox"/> 藝術 <input checked="" type="checkbox"/> 綜合活動	<input type="checkbox"/> 生命教育 <input type="checkbox"/> 法治教育 <input type="checkbox"/> 科技教育 <input type="checkbox"/> 資訊教育 <input type="checkbox"/> 能源教育															
<input type="checkbox"/> 健康與體育 <input type="checkbox"/> 生活課程 <input checked="" type="checkbox"/> 科技 <input type="checkbox"/> 科技融入參考指引	<input type="checkbox"/> 安全教育 <input type="checkbox"/> 防災教育 <input type="checkbox"/> 閱讀素養 <input checked="" type="checkbox"/> 多元文化教育															
	<input type="checkbox"/> 生涯規劃教育 <input type="checkbox"/> 家庭教育 <input type="checkbox"/> 原住民族教育 <input type="checkbox"/> 戶外教育 <input checked="" type="checkbox"/> 國際教育															
表現任務 <small>須說明引導基準：學 生要完成的細節說明</small>	1. 了解東北亞及大洋洲的地理環境與氣候條件，並進行小組討論。 2. 蒐集東北亞及大洋洲各國的特色美食，並分析環境對其美食所產生之影響，進而進行小組簡報。 3. 以英文與他人分享台灣在地美食，並探討環境對美食所產生的影響。 4. 比較中西文化的食材與美食，並以英文錄製一段說明影片。															
課程架構脈絡圖(單元請依據學生應習得的素養或學習目標進行區分)(單元脈絡自行增刪)																
<table><tr><td>走訪東北亞 (3節) 認識東北亞 環境並完成 學習單</td><td>➡</td><td>走訪大洋洲 (3節) 認識大洋洲 環境並完成 學習單</td><td>➡</td><td>品味東北亞 (4節) 比較東北亞 特色美食與 環境的關聯</td><td>➡</td><td>品味大洋洲 (4節) 比較大洋洲 特色美食與 環境的關聯</td><td>➡</td><td>回味臺灣 (3節) 以英文分享 台灣在地美 食</td><td>➡</td><td>美味大集合 (4節) 比較中西美 食，並錄製 英文短片</td></tr></table>						走訪東北亞 (3節) 認識東北亞 環境並完成 學習單	➡	走訪大洋洲 (3節) 認識大洋洲 環境並完成 學習單	➡	品味東北亞 (4節) 比較東北亞 特色美食與 環境的關聯	➡	品味大洋洲 (4節) 比較大洋洲 特色美食與 環境的關聯	➡	回味臺灣 (3節) 以英文分享 台灣在地美 食	➡	美味大集合 (4節) 比較中西美 食，並錄製 英文短片
走訪東北亞 (3節) 認識東北亞 環境並完成 學習單	➡	走訪大洋洲 (3節) 認識大洋洲 環境並完成 學習單	➡	品味東北亞 (4節) 比較東北亞 特色美食與 環境的關聯	➡	品味大洋洲 (4節) 比較大洋洲 特色美食與 環境的關聯	➡	回味臺灣 (3節) 以英文分享 台灣在地美 食	➡	美味大集合 (4節) 比較中西美 食，並錄製 英文短片						

永續生態校園





臺南市立 | Tainan Municipal

九份子國民中小學

Jiufenzi Elementary and Junior High School

# 閱讀推動



健康



智慧



溫馨



國際

- 週四早上8:00-8:30 (一學期9次)
- 每學期三份閱讀學習單：擇優記嘉獎一次
- 一學期共讀三本，搭配布可星球試題
- 每月不定期主題書展
- 英語說故事活動



永續生態校園





臺南市立 | Tainan Municipal

九份子國民中小學

Jiufenzi Elementary and Junior High School

# Competition



健康



智慧



溫馨



國際

- 9月國家地理知識大賽
- 9月校內數學競賽(11月初市賽)
- 11月校內語文競賽(國際教育社團)
- 3月模擬考
- 4月科展
- 5月學力檢測(國、英、數)

109-02

若  $a$ 、 $b$ 、 $c$  三整數的標準分解式分別為

$$a = 2^2 \times 3 \times 5^3$$

$$b = 2^3 \times 3^2 \times 7^2$$

$$c = 2^2 \times 3^2 \times 5^2 \times 7$$

$$2^3 \times 3^2 \times 5^3 \times 7^2$$

下列哪一個選項是  $a$ 、 $b$ 、 $c$  三整數的最小公倍數？

①  $2^2 \times 3$

②  $2^3 \times 3^2$

☒ ③  $2^3 \times 3^2 \times 5^3 \times 7^2$

④  $2^7 \times 3^5 \times 5^5 \times 7^3$







臺南市立 | Tainan Municipal

九份子國民中小學

Jiufenzi Elementary and Junior High School



健康



智慧



溫馨



國際

把每一件事情做好  
把每一位孩子帶好

Do the things right, do the right things.

