



臺南市立 | Tainan Municipal

九份子國民中小學

Jiufenzi Elementary and Junior High School



健康



智慧



溫馨



國際

# 新生入學規範說明

## 註冊組

114.09.19







臺南市立 | Tainan Municipal

九份子國民中小學

Jiufenzi Elementary and Junior High School



健康



智慧



溫馨



國際

臺南市立九份子國民中小學 意見信箱

關於我們 行政 教師 學生 招生專區 升學專區 資訊公開 新聞媒體 自主學習 圖書館 languages 登入



臺南市立 | Tainan Municipal

九份子國民中小學

Jiufenzi Elementary and Junior High School

new kids register

新生專區

translate

請選取語言

報您知 bulletin

最新消息 news

所有消息

活動消息

教務處

學務處

總務處

輔導室

國小部

幼兒園

獎學金

人事室

性騷擾防治專區

政令宣導

2025-08-19 臺南市立九份子國民中小學【國中部】114學年度長期代理 教師甄選第三次招考時程表

2025-08-18 公告 114學年度小一新生家長座談會於 8月25日(星期一)晚上7時於3F視聽教室舉辦

2025-08-15 重要 幼兒園 114 學年度編班名單暨開學通知單(含開學前注意事項)

近期活動 recent

2025-08-19

09:30行政會報

前往行事曆

站內搜尋 search

請輸入關鍵字



進階搜尋

永續生態校園





臺南市立 | Tainan Municipal

九份子國民中小學

Jiufenzi Elementary and Junior High School



健康



智慧



溫馨



國際

# 九份子國中小新生專區

*just register!*



## 115學年度

轉知本市總量管制學校之相關規定一案，詳如說明。

本市跨階段特教學生且為「寄居者」身分，115學年度欲就讀總量管制學校，暫不予安置

【重要公告】臺南巿市立國民中小學新生分發入學要點

## 114學年度

114學年度新生入學登記/報到注意事項

居住事實證明該如何準備

有提交資料的家長，請留意是否因資料錯誤被退件，3/19（三）中午12:00前須完成補件，逾期則失去登記資格也不列入備取名單

114年臺南市新生線上登記影音說明

114年臺南市新生線上報到影音說明

114學年度國一新生錄取及備取名單公告

114學年度小一新生錄取及備取名單公告

臺南市114學年度常態編班作業國小統一於7/31(星期四)上午9時始舉行，編班結果於全市作業結束後公告於本校校網。

114 年臺南市新生線上登記報到系統

[九份子國中小首頁](#)

永續生態校園





臺南市立 | Tainan Municipal

九份子國民中小學

Jiufenzi Elementary and Junior High School



健康



智慧



溫馨



國際

## 臺南市政府教育局國中小新生登記報到系統

線上登記影音說明  
總量管制及實驗教育學校

線上報到  
影音說明

管理人員  
登入



市立學校  
登記/報到



私立學校  
登記/報到



國立學校  
報到

點此查看  
學區  
入學類型  
入學期程

新生報到入學網敬請使用 chrome 或 firefox 瀏覽器。  
服務電話：04-37073909 分機 70  
服務時間：週一至週五 08:00~12:00、13:30~17:00

114台南市新生登記

114台南市新生報到

永續生態校園





臺南市立 | Tainan Municipal

九份子國民中小學

Jiufenzi Elementary and Junior High School



健康



智慧



溫馨



國際

newstd.tn.edu.tw 顯示

請確認您綁定的電話，此為登入依據之一

確定

四)至114年2月27日(四)為系統測試期間，請家長勿上線進行，倘至線上進行操作，本局均會將該資料刪除，請依本局公告期程辦理。

線上報到時間

- 02-26 10:00

- 02-27 12:00

- 12:40

口

目關事宜諮詢電話，

120~1124

入學資料填寫

本校開放填寫新生入學資訊時間為 114-02-17~114-03-31

本校開放新生登記時間為 02-25 10:00 ~02-26 10:00

為搜集必要資料，請完成登記作業。

👤 新生身分證號 A213521123

📅 新生出生年月日 1070902

📞 家長手機號碼 0983957589

※此手機號碼將作為再次登入系統的檢核依據

📞 輸入簡訊驗證碼 924567

※如未收到簡訊驗證碼，請確認手機是否有設定阻擋廣告電話或簡訊 (例如Whoscall)

🔑 輸入驗證碼 22895

22895 重新產生

登入 →

🔍 正取備取查詢 請輸入新生身分證號

請輸入家長手機號碼



訊息 • SMS

今天 19:37

您的新生線上登記報到系統驗證碼為：924567

永續生態校園



臺南市立 | Tainan Municipal

九份子國民中小學

Jiufenzi Elementary and Junior High School



健康



智慧



溫馨



國際

### 114學年度新生 登記/報到 入口網

新生姓名：測試1

新生身分證號：A213521123

新生出生年月日：1070902

手機號碼：0983957589

#### 新生入學登記

審查狀態：未填寫

\* 聯絡人資料(請填寫正確且可連絡之號碼，方便學校聯繫)

姓名：

稱謂：

電話：

信箱：

電子郵件驗證

若您填寫信箱並進行電子郵件驗證將收到學校的審查結果通知

放棄登記本校新生資格(若勾選放棄登記，以下欄位免填；放棄原因不能為自願至改分發學校就讀)

☐ 放棄登記

1. 新生設籍年月日

2. 請上傳居住佐證審查資料(每筆資料僅能上傳1個檔案，上傳檔案格式為jpg、jpeg、png、heif、hevc、pdf、doc、docx且上傳容量為10MB)

\* 2-1 戶口名簿【必上傳】

未選擇任何檔案

選擇檔案後請按右方上傳鍵

2-1-1 是否曾於學區內遷移：(如有於學區內遷移者，請一併上傳遷證證明) ☐ 是 ☐ 否

2-2 居住事實佐證資料 (以下2-2-1至2-2-4擇一上傳即可，若皆無請勾選2-2-5，如選擇錯誤，將目前選擇之項目點選掉，即可重新選擇)

☐ 2-2-1 自有房屋所有權狀

☐ 2-2-2 法院公證之房屋租賃契約證明

☐ 2-2-3 公家宿舍配住證明

永續生態校園





臺南市立 | Tainan Municipal

九份子國民中小學

Jiufenzi Elementary and Junior High School



健康



智慧



溫馨



國際

newstd.tn.edu.tw 顯示

一至十分鐘後請至信箱查看驗證信



## 臺南市新生登記系統信箱驗證信



newstd@mail.tn.edu.tw

寄給我 ▾

您點擊以下網址前往驗證：

[前往驗證](#)

newstd.tn.edu.tw 顯示

驗證成功



永續生態校園



臺南市立 | Tainan Municipal

九份子國民中小學

Jiufenzi Elementary and Junior High School



健康



智慧



溫馨



國際

\* 2-1 戶口名簿【必上傳】

選擇檔案 新式戶口名簿的樣本.pdf

上傳 已上傳！

選擇檔案後請按右方上傳鍵

20250225194925480-新式戶口名簿的樣本.pdf

2-1-1 是否曾於學區內遷移：(如有於學區內遷移者，請一併上傳遷徙證明) ☒ 是 ☐ 否

請於2-1戶口名簿欄位上傳近三個月(113年1月1日之後)詳細記事版本，若無法證明您在學區內的遷移歷程，請於此欄位上傳其他佐證資料，例如：【除戶證明或遷徙紀錄證明】

選擇檔案 戶籍謄本(現戶全戶).png

上傳 已上傳！

選擇檔案後請按右方上傳鍵

戶籍謄本(現戶全戶)

戶號： 戶籍地址：桃園市 戶別：共同生活戶  
戶長變更及全戶動態記事：原住高雄市： 民國105年1月22日遷入登記。原住： 日住址變更。

稱謂：戶長 出生日期：民國 國民身分證統一編號： 父： 母： 配偶： 出生地：臺灣省高雄縣 出生別：長男  
記事：民國77年12月17日教養校登。民國86年5月1日申報出生地。民國105年1月9日與 結婚。

稱謂：妻 出生日期： 國民身分證統一編號： 父： 母： 配偶： 出生地：臺灣省桃園縣 出生別：長女  
記事：民國86年5月21日申報出生地。原住 戶內民國89年11月22日住址變更。民國105年1月9日與 結婚。原住桃園市 戶內民國105年3月7日遷入登記。

本資料之蒐集、處理及利用，應遵循個人資料保護法之規範。  
使用自然人憑證得至內政部戶政司全球資訊網免費申請電子戶籍謄本。(以下空白)

2-2 居住事實佐證資料(以下2-2-1至2-2-4擇一上傳即可，若皆無請勾選2-2-5，如選擇錯誤，將目前選擇之項目點選掉，即可重新選擇)

☒ 2-2-1 自有房屋所有權狀

選擇檔案 建物所有權狀.jpg

上傳 已上傳！

選擇檔案後請按右方上傳鍵



自有房屋所有權狀務必優先上傳







臺南市立 | Tainan Municipal

九份子國民中小學

Jiufenzi Elementary and Junior High School



健康



智慧



溫馨



國際

稱謂：寄居(不符合資格)

編號：650001201461031110162432 中華民國 103/11/10 16:25:07 換領 發證  
 ◎現住人口  
 ◎詳細記事  
 戶號：FXXXXXX8 戶長統號：Z1XXXXXXA6 戶別：共同生活戶 流水號：00001  
 戶籍地址：新北市瑞芳區○○里XXX鄰○○○○路○○之○號  
 戶長變更及全戶動態記事：原戶長○○○民國102年12月23日辭退戶長變更戶長為○○○。

稱謂：戶長

自115學年度起之新生，依據〔臺南市市立國民中小學新生分發入學要點〕，若戶口名簿顯示為寄居者，不符合總量管制學校辦理入學之原則。

姓名：○○○  
 父統號：Z1XXXXXX7  
 配偶：○○○  
 配偶統號：F2XXXXXX3  
 出生地：臺灣省臺東縣  
 記事：原登記平地原住民身分民族別○○族民國102年11月27日變更。次男○○○統一編號F1XXXXXX1民國102年12月16日出生。原登記父姓名○○○因父更改姓名民國102年12月23日變更。原登記平地原住民身分民族別○○族民國103年7月2日變更。

稱謂：祖父  
 姓名：○○○  
 父統號：(無)  
 出生地：臺北市  
 記事：民國102年12月23日遷定居證初設戶籍登記。民國103年1月15日登記出生地。

稱謂：長女  
 姓名：○○○  
 父統號：N1XXXXXX9  
 出生地：臺灣省嘉義縣  
 記事：在○○村23鄰出生。民國67年9月6日教變。民國73年9月1日教變民國73年12月12日校登。民國76年9月1日教變民國76年12月29日校登。原住○○縣○○鄉○○村023鄰○○路○○巷○○號○○戶內民國102年12月24日遷入登記。

本戶口名簿請領紀錄，可於「內政部戶政司全球資訊網」(<http://www.ris.gov.tw>)查驗。  
 本資料之蒐集、處理及利用，應遵循個人資料保護法之規範。(以下空白)

永續生態校園



臺南市立 | Tainan Municipal

九份子國民中小學

Jiufenzi Elementary and Junior High School

# 本校共同學區



健康



智慧



溫馨



國際

海佃里

海南里

幸福里

國安里



永續生態校園







臺南市立 | Tainan Municipal

## 九份子國民中小學

Jiufenzi Elementary and Junior High School



健康



智慧



溫馨



國際

順位排序	資格說明	繳驗證件	錄取方式
第一順位	經本市特殊教育學生鑑定及就學輔導會鑑定之身心障礙學生	1. 當年度入學通知單 2. 最新戶口名簿或戶籍謄本 3. 持鑑定安置結果報到單	
第二順位	新生之父母或法定代理人之一，持有中度以上身心障礙證明者	1. 當年度入學通知單 2. 最新戶口名簿或戶籍謄本 3. 新生之父母或法定代理人之一，持有中度以上身心障礙證明文件	
第三順位	新生入學之當學年度，兄姊或弟妹仍在同校就讀者	1. 當年度入學通知單 2. <u>列詳細記事之最新</u> 戶口名簿或戶籍謄本 3. 居住事實證明文件	依設籍時間先後依序錄取
第四順位	本校編制內教職員工子女（須設籍本市）	1. 當年度入學通知單 2. 最新戶口名簿或戶籍謄本	
第五順位	設籍本校基本學區之新生，有居住事實且其主要照顧者持有戶籍所在地房屋所有權狀	1. 當年度入學通知單 2. 列詳細記事之最新戶口名簿或戶籍謄本 3. 房屋所有權狀	依設籍時間先後依序錄取
第六順位	設籍本校基本學區之新生，有居住事實且其主要照顧者持有其他居住事實證明文件	1. 當年度入學通知單 2. 列詳細記事之最新戶口名簿或戶籍謄本 3. 其他居住事實證明文件	依設籍時間先後依序錄取
第七順位	設籍本校共同學區之新生，有居住事實且其主要照顧者持有戶籍所在地房屋所有權狀	1. 當年度入學通知單 2. <u>列詳細記事之最新</u> 戶口名簿或戶籍謄本 3. 房屋所有權狀	依設籍時間先後依序錄取
第八順位	設籍本校共同學區之新生，有居住事實且其主要照顧者持有其他居住事實證明文件	1. 當年度入學通知單 2. <u>列詳細記事之最新</u> 戶口名簿或戶籍謄本 3. 其他居住事實證明文件	依設籍時間先後依序錄取

永續生態校園







臺南市立 | Tainan Municipal

九份子國民中小學

Jiufenzi Elementary and Junior High School



健康



智慧



溫馨



國際

## 登記文件：(請將以下文件拍照或掃描成pdf檔上傳)

### 1. 戶籍證明

- (1) **列詳細記事之最新戶口名簿或戶籍謄本**(兩者擇一)。
- (2) 學生本人至少須與監護人、法定代理人或(外)祖父母**其中一人**居住於同戶籍。

### 2. 學生本人之遷徙記錄證明書正本：曾在學區內遷徙者使用，請至戶政事務所辦理申請。

### 3. 居住事實證明：各項文件皆請準備正本。

### 4. 其他登記文件：(符合資格者才需準備)

- (1) 學生本人或家長身障證件正本。
- (2) 依兄姊/弟妹同校就讀之順位**(第三順位)**登記者，僅限就讀本校國中部與國小部學生，不含就讀附幼之兒童。不需準備證件、務必於**線上填寫兄姊/弟妹現在的班級(九年級除外)姓名**，**未填則無法採計**，回歸第七、八順位排序。







臺南市立 | Tainan Municipal

九份子國民中小學

Jiufenzi Elementary and Junior High School



健康



智慧



溫馨



國際

• **居住事實證明** (以下擇一提供即可)，**各項文件皆請準備正本**，拍照或掃描成pdf檔上傳

(1) **自有房屋(建物)所有權狀**。(第七順位)

(2) 其他居住事實證明文件：**(第八順位)**

- a. 經臺南地方法院或臺南市民間公證人事務所辦理之房屋租賃或借貸公證書，恕不受理其他法院與事務所之公證書。(公證相關資訊請搜尋關鍵字:民間公證人)。
- b. 公家宿舍配住證明。
- c. 設籍該房屋住址直系親屬之水費、電費、寬頻固網、有線電視，房屋稅、房屋火震險、天然氣費或家用電話費之繳納證明(補充說明：不接受電子截圖，請向該機構申請紙本正本作為證明)。

★以上(1)~(2)a、b、c地址須與戶口名簿同，且署名之繳納人(或持有人)須為新生之父母、法定代理人或二親等內直系血親尊親屬)。





臺南市立 | Tainan Municipal

九份子國民中小學

Jiufenzi Elementary and Junior High School



健康



智慧



溫馨



國際

newstd.tn.edu.tw 顯示

資料已提交，改分發志願不得再行修改，學校將進行資料審查，請於登記時間內定時回來查看審查通知，若審查狀態顯示「退件」，請於登記時間內補件，如需修正，請逕洽原學區學校。

確定

訊息 • SMS

今天 19:37

您的新生線上登記報到系統驗證碼為：924567

新生測試1已於 臺南市立九份子國民中小學 完成新生入學登記資料提交

永續生態校園





臺南市立 | Tainan Municipal

九份子國民中小學

Jiufenzi Elementary and Junior High School



健康



智慧



溫馨

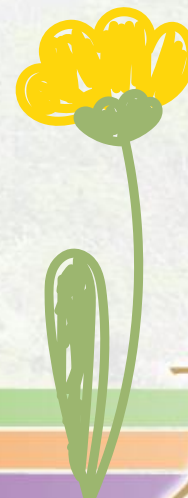


國際



# 誠摯感謝您的聆聽

## 教務處



# 永

續生態校園

